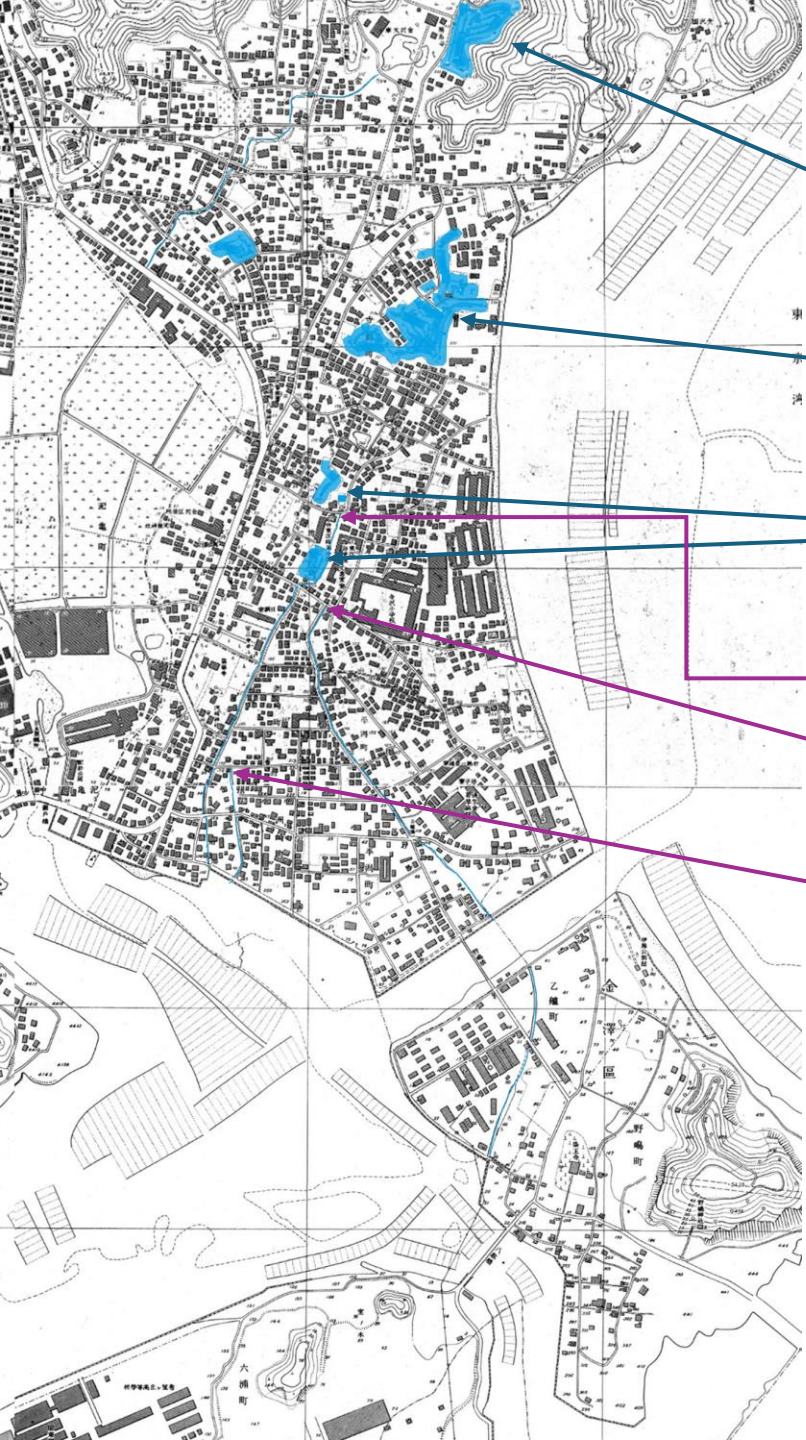


## 洲崎砂州における地上水脈についての一考察

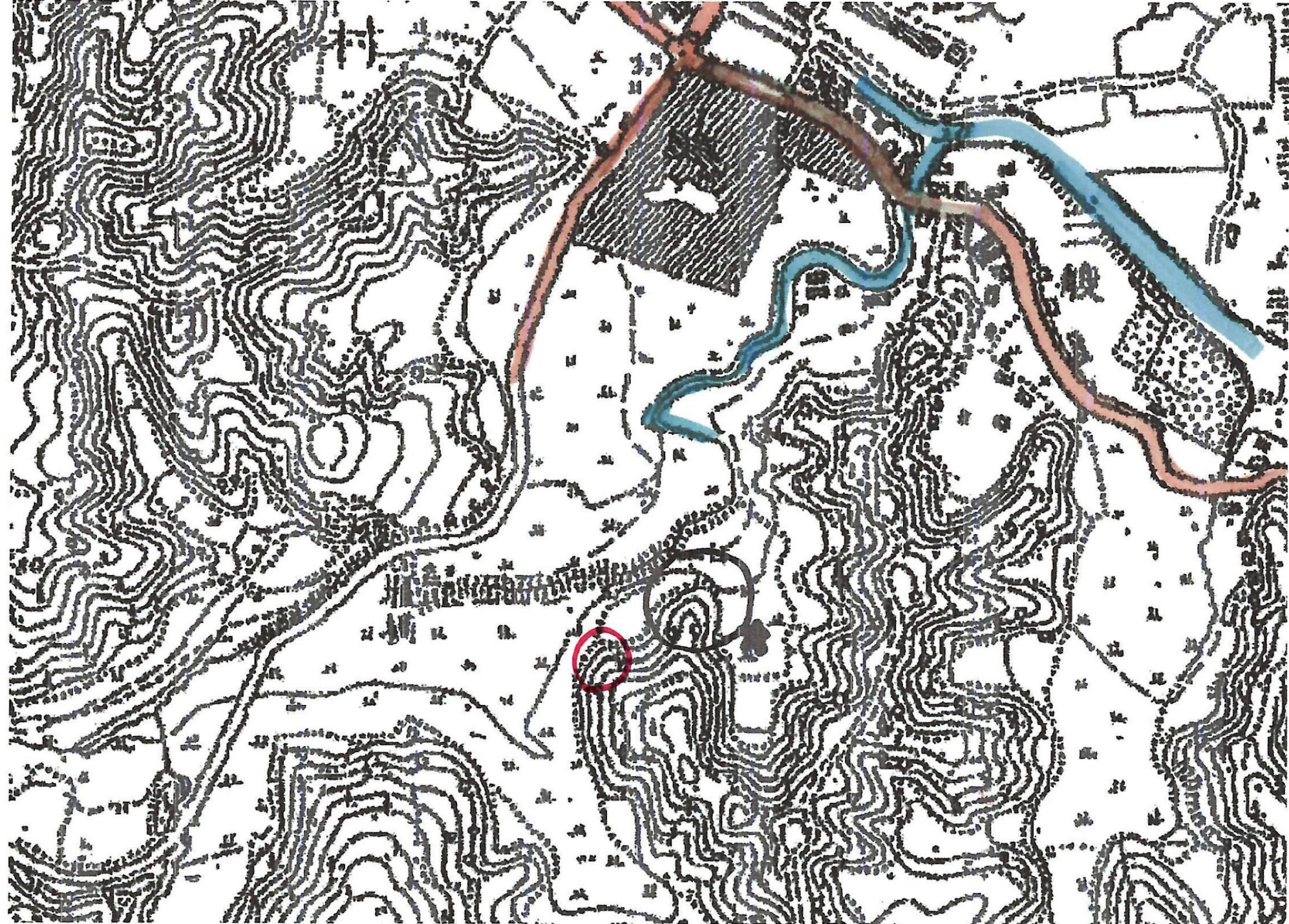
- 
- 砂州北側の丘陵に水田が見られる。
  - 砂州北側に水田が見られる。
  - 砂州中央部に再び水田がみられる。
  - 砂州中央部の水田付近から川による流出がみられる。（塩田西流路）
  - 川による流出がみられ、塩田の境を野島へ続いている。（塩田東流路）
  - 塩田の塩汲み用の堀？。

現在は水田も消失し、川の流路も暗渠化され地上からは確認不可能となっている。しかし、古来より地上での水資源が豊富であったことがうかがわれる。今後、地下における水脈の様子（残存井戸調査）をしていきたい。

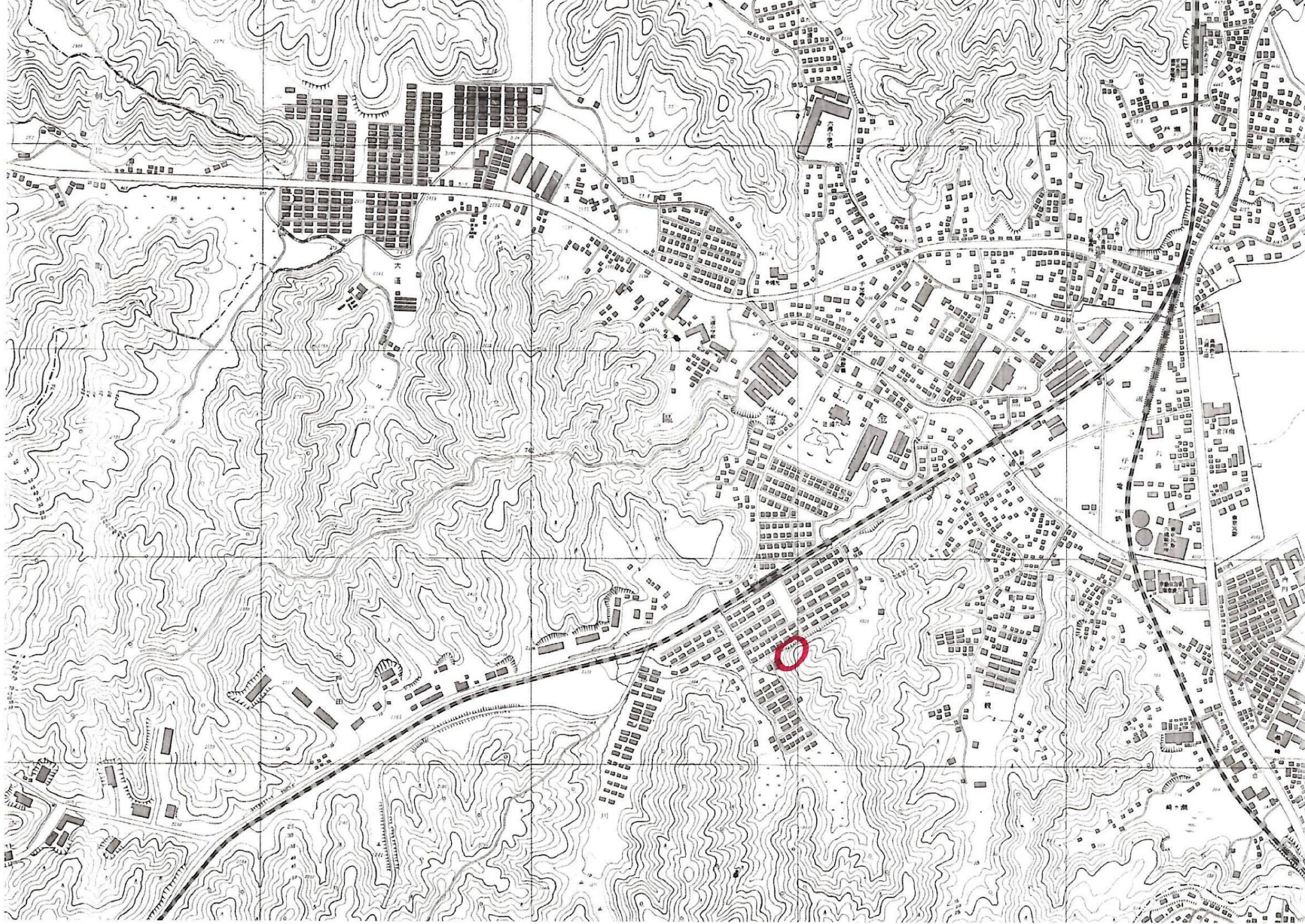
昭和24年測量の地形図

# 六浦南部古層崖面について

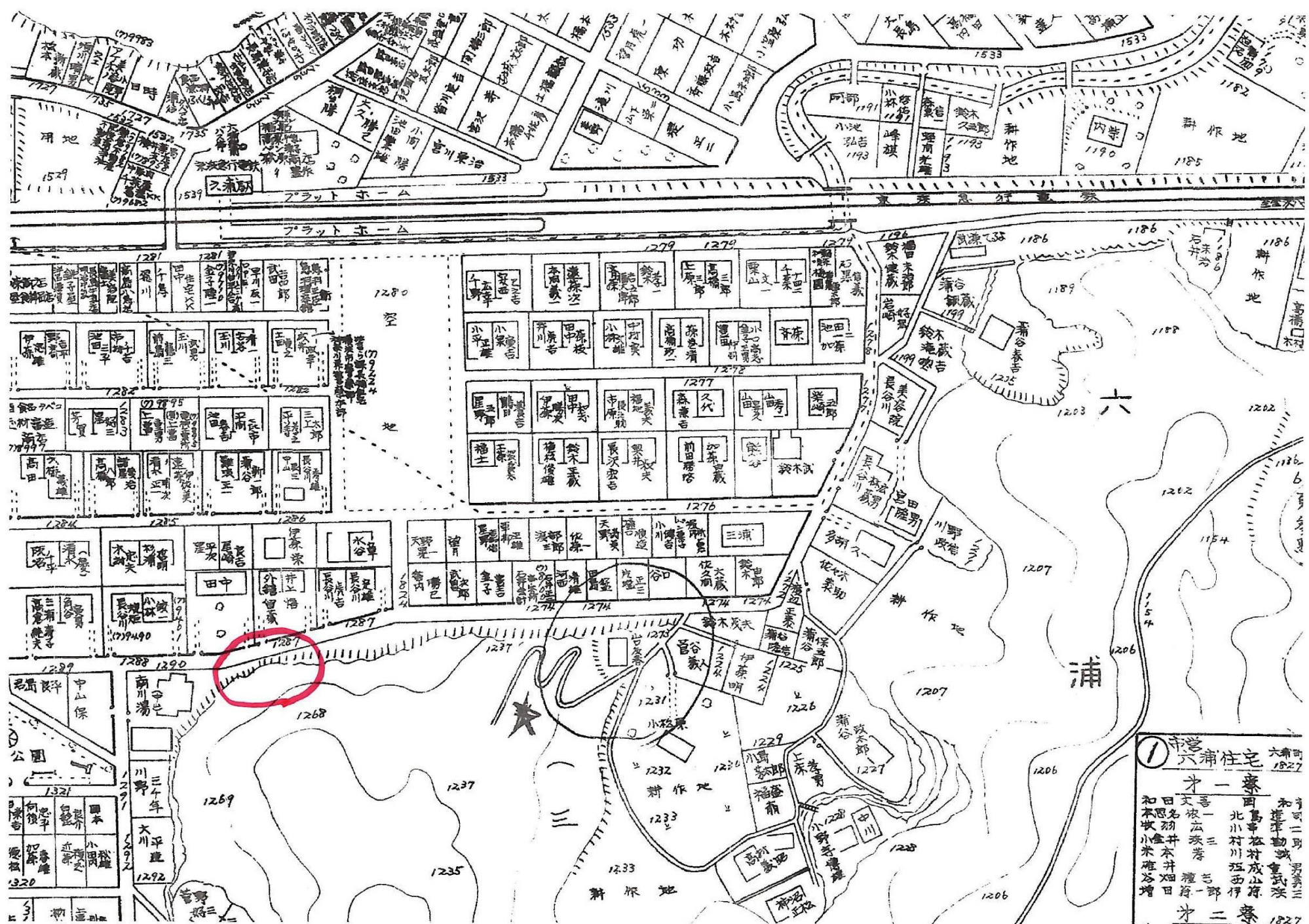
横穴墓の可能性のある掘り込みを持つ崖面（赤丸記入地点）について



大正地形図



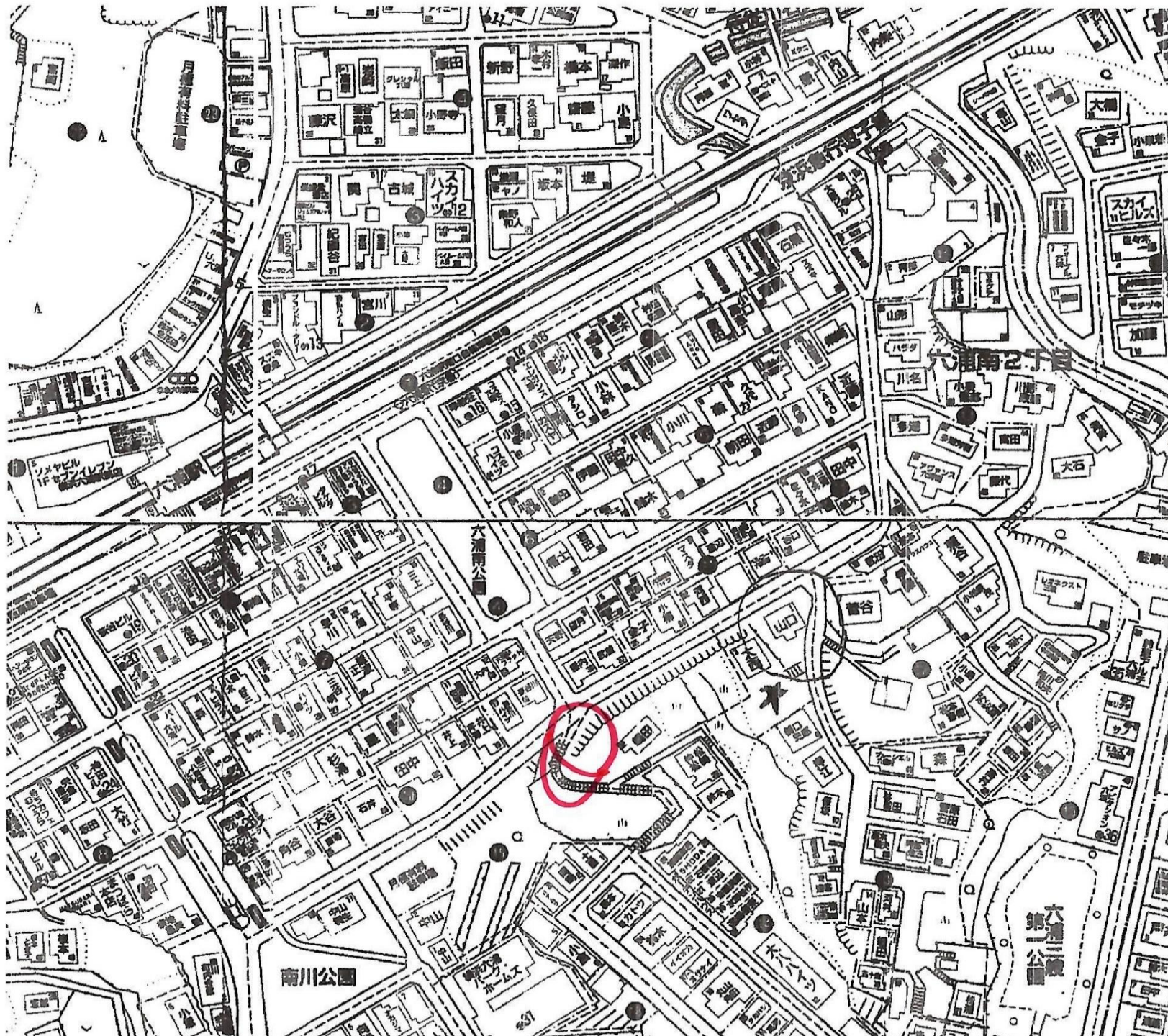
昭和24年測量  
地形図



昭和36年  
明細図

浦住宅

才一	才二
和日	和日
本園	本園
小坂	小坂
米倉	米倉
本井	本井
畑田	畑田
増田	増田
喜一	喜一
北川	北川
本村	本村
川村	川村
本井	本井
畑田	畑田
増田	増田
才一	才二
1827	1827



令和明細図

